

INFORME TÉCNICO

DIARIO Nº 174

El IDEAM comunica al Sistema Nacional de Gestión del Riesgo (SNGR) y al Sistema Nacional Ambiental (SINA).

Bogotá D. C., viernes 23 de junio de 2017.

Hora de actualización:
11:50 a. m.

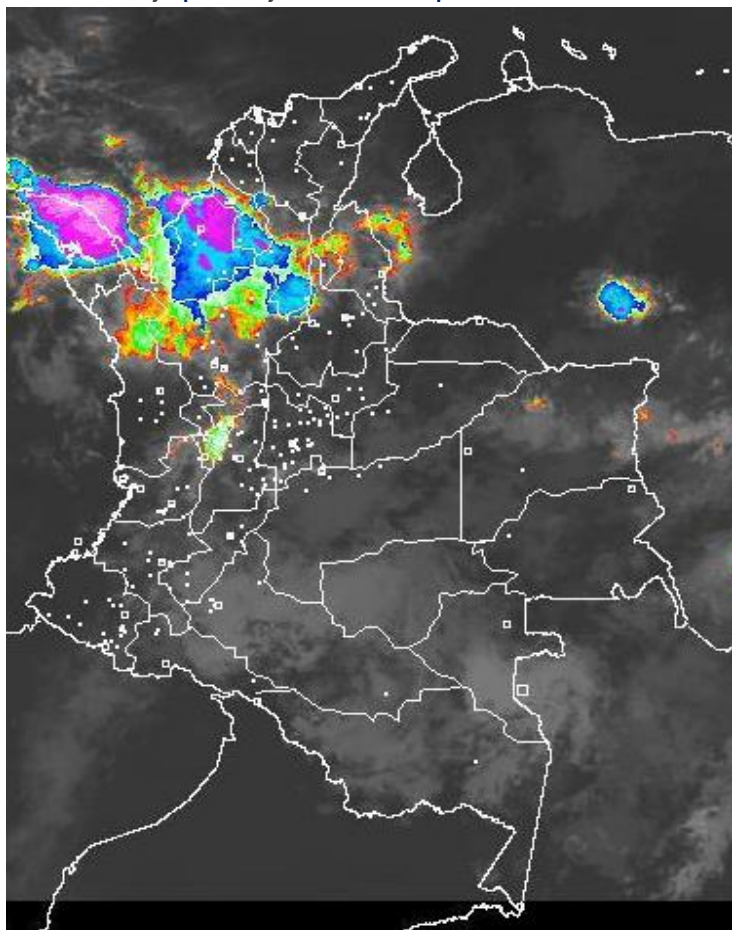


CONDICIONES HIDROMETEOROLÓGICAS ACTUALES

Las precipitaciones se han concentrado al sur de la región Caribe y norte de la región Andina. Se prevé que las precipitaciones se mantengan en los departamentos de Córdoba, sur de Bolívar y sectores de Cesar, así como al norte y noroccidente de Antioquia. En la tarde noche probabilidad de lluvias en los santanderes, Cundinamarca, Tolima y eje cafetero y sectores del piedemonte Llanero de Meta, Casanare y Arauca.

IMAGEN SATELITAL

Canal Infrarrojo | 23 de junio de 2017 | Hora 7:45 a. m. HLC



Consulte todos los días el pronóstico del tiempo y las alertas hidrometeorológicas vigentes del IDEAM, en un formato de calidad. Alrededor de las 7:30 a. m. está a disposición del público en www.ideam.gov.co.

Se puede ver también en dispositivos móviles **AQUÍ**





LO MÁS DESTACADO

LLUVIAS REGISTRADAS EN LAS ÚLTIMAS 24 HORAS

- En las últimas 24 horas se presentó un descenso considerable de las precipitaciones, las cuales principalmente se concentraron en las regiones Caribe, Orinoquia y Amazonia, e igualmente en sectores aislados de las regiones Andina y Pacífica. La máxima precipitación se presentó en el municipio de **Villavicencio (Meta)**, con **174,0 mm**.

ALERTA ROJA

- Por niveles altos y con registros muy próximos (o superando) las cotas de afectación en los siguientes departamentos: Sucre, Córdoba, Antioquia, Magdalena, Arauca, Casanare y Meta.
- Por alta probabilidad de deslizamientos de tierra en zonas inestables de las regiones Amazonia, Pacífica, Orinoquia y Andina.

ALERTA NARANJA

- Por incremento de los niveles y crecientes súbitas de varios ríos en los siguientes departamentos: Norte de Santander, Santander, Antioquia, Cundinamarca, La Guajira, Atlántico, Bolívar, Cesar,, Córdoba, Caquetá y Chocó.
- Por probabilidad moderada de deslizamientos de tierra detonados por lluvias, en sectores inestables o de alta pendiente, localizados en las regiones Caribe, Orinoquia, Andina, Amazonia y Pacífico.

ALERTA AMARILLA

- Por incremento de los niveles de varios ríos de los siguientes departamentos: Guainía, Huila, Tolima, Cundinamarca, Antioquia, Caldas, Risaralda, Caquetá y Nariño.
- Por probabilidad baja de deslizamientos de tierra detonados por lluvias, en sectores inestables o de alta pendiente, localizados en áreas de las regiones Caribe, Andina, Pacífica, Orinoquia y Amazonia
- Por pleamar y tiempo lluvioso en el mar Caribe.
- Por pleamar y tiempo lluvioso en el Océano Pacífico.

PRONÓSTICO CONDICIONES METEOROLÓGICAS ESPECIALES

ÁREA DEL VOLCÁN GALERAS

En el transcurso de la jornada, predominarán las condiciones mayormente cubiertas con precipitaciones a diferentes horas.

EL SERVICIO GEOLÓGICO COLOMBIANO reporta en nivel AMARILLO (III): CAMBIOS EN EL COMPORTAMIENTO DE LA ACTIVIDAD VOLCÁNICA. Lat: 155 Lon: -77.37

ELEVACIÓN (pies)	DIRECCIÓN	VELOCIDAD	
		NUDOS	Km/h
10,000	ESTE	5 - 10	9 - 18
18,000	ESTE	20 - 25	36 - 45
24,000	ESTE	10 - 15	18 - 27
30,000	ESTE	15 - 20	27 - 36

ÁREA DEL VOLCÁN NEVADO DEL HUILA

Cielo entre parcialmente cubierto y cubierto con lloviznas/lluvias ligeras a diferentes horas.

EL SERVICIO GEOLÓGICO COLOMBIANO reporta en nivel AMARILLO (III): CAMBIOS EN EL COMPORTAMIENTO DE LA ACTIVIDAD VOLCÁNICA. Lat: 2.92 Lon: -76.05

ELEVACIÓN (pies)	DIRECCIÓN	VELOCIDAD	
		NUDOS	Km/h
10,000	SURESTE	5 - 10	9 - 18
18,000	ESTE	15 - 20	27 - 36
24,000	ESTE	15 - 20	27 - 36
30,000	ESTE	15 - 20	27 - 36

ÁREA DEL VOLCÁN CERRO MACHÍN

A lo largo de la jornada se estima cielo entre parcial y mayormente cubierto con predominio de tiempo seco.

EL SERVICIO GEOLÓGICO COLOMBIANO reporta en nivel AMARILLO (III): CAMBIOS EN EL COMPORTAMIENTO DE LA ACTIVIDAD VOLCÁNICA. Lat: 4.80 Lon: -75.62

ELEVACIÓN (pies)	DIRECCIÓN	VELOCIDAD	
		NUDOS	Km/h
10,000	SURESTE	0 - 5	0 - 9
18,000	ESTE	10 - 15	18 - 27
24,000	ESTE	20 - 25	36 - 45
30,000	ESTE	15 - 20	27 - 36

ÁREA DEL VOLCÁN NEVADO DEL RUIZ

En el área se espera abundante nubosidad con lluvias ligeras de carácter intermitente.

EL SERVICIO GEOLÓGICO COLOMBIANO reporta en nivel AMARILLO (III): CAMBIOS EN EL COMPORTAMIENTO DE LA ACTIVIDAD VOLCÁNICA. Lat: 4.89 Lon: -75.32

ELEVACIÓN (pies)	DIRECCIÓN	VELOCIDAD	
		NUDOS	Km/h
10,000	SURESTE	0 - 5	0 - 9
18,000	ESTE	10 - 15	18 - 27
24,000	ESTE	15 - 20	27 - 36
30,000	ESTE	15 - 20	27 - 36

ÁREA DEL COMPLEJO VOLCÁNICO CHILES-CERRO NEGRO DE

Cielo entre parcialmente cubierto y cubierto con lloviznas/lluvias ligeras a diferentes horas.

EL SERVICIO GEOLÓGICO COLOMBIANO reporta en nivel AMARILLO (III): CAMBIOS EN EL COMPORTAMIENTO DE LA ACTIVIDAD VOLCÁNICA. Lat: 0.81 Lon: -77.93 Lat: 0.76 Lon: -77.95

ELEVACIÓN (pies)	DIRECCIÓN	VELOCIDAD	
		NUDOS	Km/h
10,000	ESTE	0 - 5	0 - 9
18,000	ESTE	15 - 20	27 - 36
24,000	ESTE	15 - 20	27 - 36
30,000	ESTE	20 - 25	36 - 45

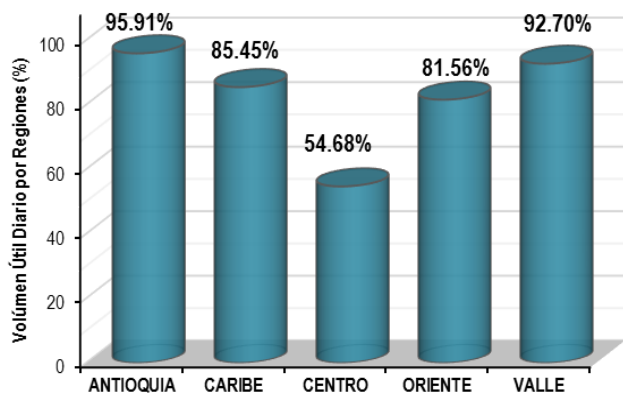
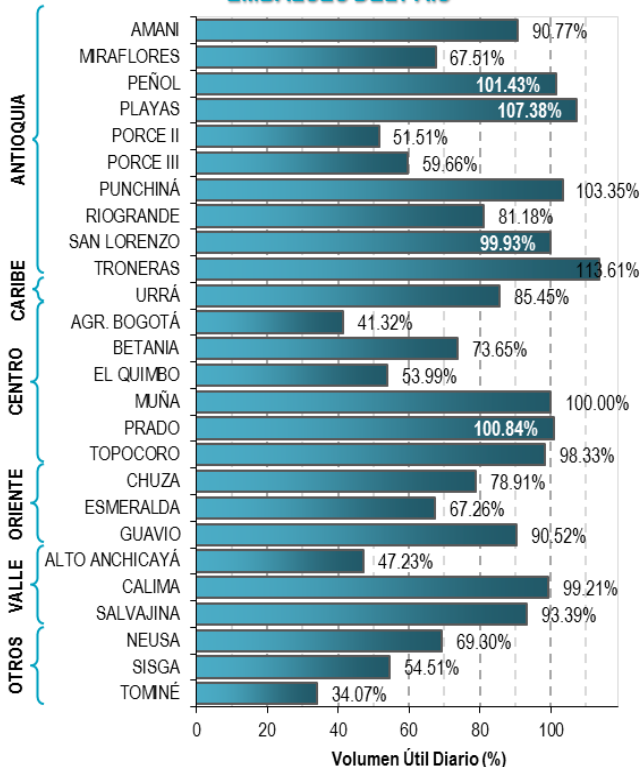
ESTADO DE LOS EMBALSES

A continuación se relaciona el volumen útil diario de los principales embalses del país (expresado en porcentaje), de acuerdo con la información reportada por XM S.A.

E.S.P en la siguiente dirección electrónica:

<http://ido.xm.com.co/ido/SitePages/hidrologia.aspx?q=reservas>

VOLÚMEN ÚTIL DIARIO EN LOS PRINCIPALES EMBALSES DEL PAÍS



Infografía:



Fuente:



Para estar informado diariamente de lo que pasa con el **pronóstico del tiempo y las alertas**.

Síguenos en Twitter
@IDEAMColombia



PRECIPITACIONES

A continuación se relacionan los municipios donde en las últimas 24 horas se registraron precipitaciones iguales o superiores a 20.0 mm.

Se aclara que las precipitaciones indicadas en los municipios, realmente corresponden a aquellos puntos en los cuales el IDEAM tiene estaciones de monitoreo, pero no necesariamente quiere decir que el dato corresponda a las lluvias que se presentaron directamente sobre el área urbana en donde se concentra la mayor población. En ocasiones la estación sobre la cual se destaca el mayor valor de precipitación, a pesar de pertenecer al municipio, puede quedar alejada del centro poblado principal.

DEPARTAMENTO	MUNICIPIO
ANTIOQUIA	Betulia (85,0), La Unión (53,8), Yarumal (38,0), Caucasia (38,0), El Carmen De Viboral (38,0), Andes (330),
ARAUCA	Tame (54,0),
BOLIVAR	Pinillos (97,5), María La Baja (96,0), Magangué (73,2), Santa Rosa Del Sur (40,4),
BOYACA	Cubara (38,0), Campohermoso (38,0), Muzo (33,7), Santa María (32,4),
CALDAS	Palestina (49,5),
CASANARE	Tauramena (103,0), Yopal (66,5), Aguazul (63,9),
CESAR	Chiriguana (54,0), La Gloria (50,0),
CHOCO	Quibdó (95,5), Bahía Solano (67,0), Lloró (48,7),
CORDOBA	Sahagún (46,0), Chima (37,0),
CUNDINAMARCA	Guayabetal (114,0), Tibacuy (70,0),
GUAVIARE	San Jose del Guaviare (Mapiripana) (31,0),
MAGDALENA	Fundación (90,0),
META	Villavicencio (174,0) , Cubarral (59,0), Villavicencio (49,0), Mesetas (45), Cubarral (44,0), San Juan De Arama (32,0),
NARIÑO	Barbacoas (140,1), Barbacoas (93,8),
RISARALDA	Santa Rosa De Cabal (32,1),
SANTANDER	Mogotes (56,6), Suaita (52,8), Encino (31,6),
SUCRE	Majagual (100,0), San Benito Abad (42,0),
TOLIMA	Libano (33,0),
VALLE DEL CAUCA	Roldanillo (34,0),
VICHADA	Puerto Carreño (43,0),

Para estar informado diariamente
de lo que pasa con el **pronóstico
del tiempo y las alertas.**

Síguenos en Twitter
@IDEAMColombia



TEMPERATURAS MÁXIMAS

A continuación se relacionan los municipios donde en las últimas 24 horas se registraron temperaturas iguales o superiores a 34.0 °C.

Se aclara que las temperaturas indicadas en los municipios, realmente corresponden a aquellos puntos en los cuales el IDEAM tiene estaciones de monitoreo, pero no necesariamente quiere decir que el dato corresponda a las temperaturas que se presentaron directamente sobre el casco urbano en donde se concentra la mayor población. En ocasiones la estación sobre la cual se destaca el mayor valor de temperatura, a pesar de pertenecer al municipio, puede quedar alejada del centro poblado principal.

DEPARTAMENTO	MUNICIPIO
LA GUAJIRA	Manaure (38,0),
NORTE DE SANTANDER	Cúcuta (35,4),
TOLIMA	Ambalema (36,0),



PRONÓSTICO METEOROLÓGICO

Viernes 23 y sábado 24 de junio de 2017



REGIÓN	PRONÓSTICO
SABANA DE BOGOTÁ	<p>VIERNES. Se estima en la mañana cielo parcialmente cubierto y predominio de tiempo seco a lo largo de la ciudad y la sabana, con posibilidad de lloviznas al norte. En la tarde se prevé condiciones de tiempo seco en gran parte de la ciudad y de la sabana especialmente en la zona occidente. Al oriente se prevé un incremento progresivo de la nubosidad con probabilidad de lluvias al oriente y sur de la ciudad. Para la noche se prevé predominio de tiempo seco, no obstante no se descartan algunas lluvias de carácter sectorizado.</p> <p>SÁBADO. El predominio será de tiempo seco tanto en la ciudad como en la sabana, salvo por presencia de lloviznas en horas de la mañana en el centro de la sabana.</p>
CARIBE	<p>VIERNES. En las primeras horas de la mañana se prevé lluvia fuerte en amplios sectores del sur de los departamentos del sur de Cesar, Bolívar, Córdoba Sucre y hacia el sur de Magdalena. En el resto de la región predominio de tiempo seco. En las primeras horas de la tarde se mantendrán las precipitaciones en sectores del sur de Córdoba y Bolívar y sectores puntuales del oriente de Sucre. El resto de la región con predominio de tiempo seco, parcialmente cubierto con intervalos de sol. Para la noche se espera incremento de la nubosidad en gran parte del área, con precipitaciones moderadas en el sur de Córdoba y Bolívar, lluvias menos intensas son previstas en Sucre y lloviznas en áreas de montaña del departamento del Cesar.</p> <p>SÁBADO. Se estima predominio de tiempo seco en la mañana, mientras que en la tarde se incrementará la nubosidad y se registrarán lluvias en el litoral de la región y sectores del sur de Córdoba y de Bolívar en horas de la tarde y noche.</p>
ARCHIPIÉLAGO DE SAN ANDRÉS, PROVIDENCIA Y SANTA CATALINA	<p>VIERNES. Persistirá el cielo entre parcialmente cubierto, no se descarta la presencia de lluvias ligeras en sectores de San Andrés al mediodía. En la tarde se prevé predominio de tiempo seco con nubosidad escasa. Para la noche se estima cielo parcialmente cubierto con predominio de tiempo seco.</p> <p>SÁBADO. Cielo entre parcial y mayormente cubierto presencia de lluvias en ligeras en San Andrés para las horas de la tarde.</p>
MAR CARIBE	<p>VIERNES. En el área se estima cielo parcial a ligeramente cubierto en gran parte del área, no obstante al sur y occidente del mar Caribe colombiano, son previstas lluvias a diferentes horas.</p> <p>SÁBADO. En el occidente del área, persistirán las lluvias, éstas de carácter ligero en la tarde.</p>





PRONÓSTICO METEOROLÓGICO

Viernes 23 y sábado 24 de junio de 2017



REGIÓN	PRONÓSTICO
ANDINA	<p>VIERNES. En la mañana se prevé cielo entre parcial y mayormente cubierto, las lluvias se registrarán en Santander, occidente de Cundinamarca, Norte de Santander y nororiente de Antioquia. En la tarde se prevé tiempo seco en gran parte de la región, no obstante se prevén lluvias en sectores del norte de Norte de Santander, Santander, norte y noroccidente de Antioquia, Caldas y sectores del occidente de Cundinamarca. En la noche se prevén lluvias en Santander, occidente de Boyacá, noroccidente de Cundinamarca, norte de Antioquia y Norte de Santander.</p> <p>SÁBADO. A lo largo de la jornada cielo entre parcial y mayormente cubierto y lluvias ligeras en Tolima y Huila. En la tarde se prevé incremento de la nubosidad y de las lluvias en el occidente de Antioquia, Santander, Boyacá y Norte de Santander, lloviznas en Tolima y Huila.</p>
INSULAR PACÍFICO	<p>VIERNES. Son pronosticadas lluvias sobre Gorgona durante la madrugada y en la noche.</p> <p>SÁBADO. Persistirán las condiciones cubiertas y la presencia de lloviznas en Gorgona las de mayor intensidad y en Malpelo, lloviznas.</p>
PACÍFICO	<p>VIERNES. Cielo entre parcial y mayormente cubierto presencia de lluvias en el litoral de Chocó, Valle y sectores de Cauca. En la tarde se estima mayor nubosidad y lluvias a lo largo de la región, especialmente al norte y centro de Chocó y en el litoral de Valle y Cauca. En la noche se prevé cielo semicubierto con lluvias ligeras sobre sectores de Chocó y Nariño.</p> <p>SÁBADO. En horas de la mañana se estiman lluvias sectores del sur de Chocó y Valle del Cauca. En la tarde y noche, extenderán las lluvias a lo largo de la región.</p>
OCÉANO PACÍFICO	<p>VIERNES. Las lluvias se estiman sobre el norte del área, éstas se registrarán en horas de la mañana y noche.</p> <p>SÁBADO. Las lluvias serán persistentes en el área, siendo las de mayor intensidad en el centro y norte, tanto en el litoral como mar adentro en las primeras horas de la tarde y en la noche.</p>





PRONÓSTICO METEOROLÓGICO




Viernes 23 y sábado 24 de junio de 2017

REGIÓN	PRONÓSTICO
ORINOQUIA	<p>VIERNES. En horas de la mañana se estima cielo entre parcial y mayormente cubierto con precipitaciones sobre el oriente de Casanare y sectores de Vichada. En horas de la tarde se las lluvias se extenderán a lo largo de la región, siendo las de mayor intensidad Vichada, Casanare y Arauca y sectores del occidente del Meta. Disminución de la nubosidad y de las lluvias en la noche, sin embargo, persistirán lloviznas en diferentes sectores del Piedemonte y del oriente de Vichada.</p> <p>SÁBADO. Las lluvias se estiman en amplios sectores de Casanare, occidente de Meta, oriente de Vichada y sur de Arauca, se prevé que se registren en horas de la tarde y noche las de mayor intensidad.</p>
AMAZONIA	<p>VIERNES. En la mañana predominio de tiempo seco en la región con cielo entre parcial y mayormente cubierto, la mayor nubosidad al occidente. En la tarde se observará aumento de la nubosidad lluvias en sectores de Amazonas y Guaviare. Para la noche persistirán las condiciones de tiempo seco, salvo por presencia de lloviznas en el Piedemonte.</p> <p>SÁBADO. Predominará el tiempo seco en la mañana, para la tarde se estima ingreso de humedad y activación de las lluvias en Guaviare, Guainía, Amazonas, sectores de Putumayo y Vaupés, es probable que se extiendan hasta las horas de la noche.</p>

Planeando tu día?
Descarga YA y conoce...

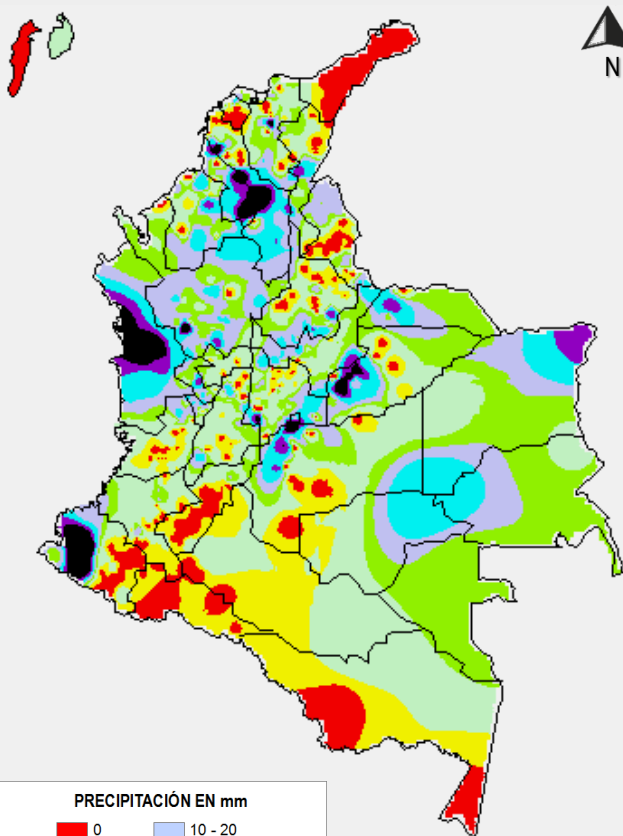


Consúltalo a diario y únete a la Cultura del Pronóstico del IDEAM

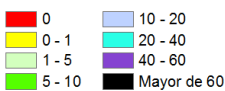
Disponible para  

MAPAS DE PRECIPITACIÓN

Precipitación diaria: desde las 7:00 a. m. del día jueves 22 de junio hasta las 7:00 a. m. del día viernes 23 de junio de 2017.

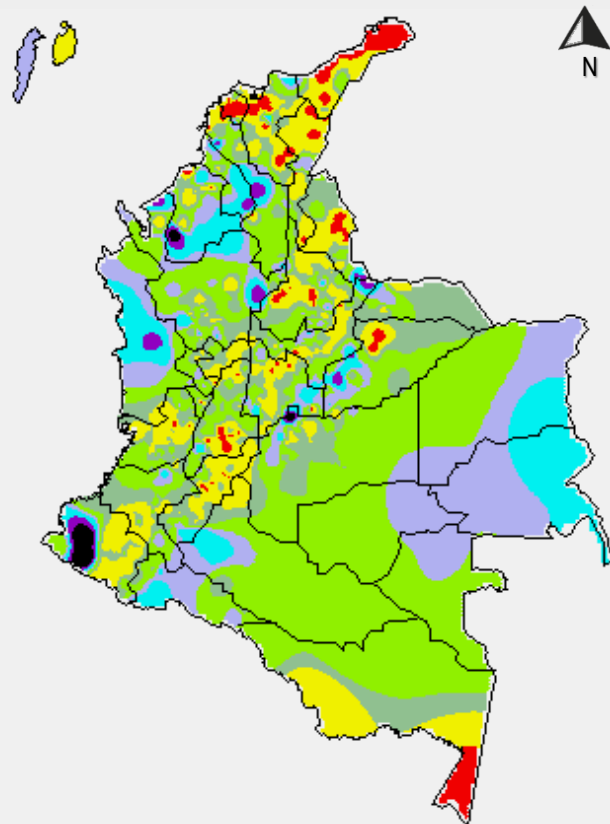


PRECIPITACIÓN EN mm



1 milímetro de precipitación equivale a 1 litro de lluvia por m²

Precipitación de los últimos 3 días: desde las 7:00 a. m. del día martes 20 de junio hasta las 7:00 a. m. del día viernes 23 de junio de 2017.



PRECIPITACIÓN EN mm



1 milímetro de precipitación equivale a 1 litro de lluvia por m²

ALERTAS VIGENTES E INFORMACIÓN ADICIONAL

Para mayor información sobre el pronóstico del estado del tiempo, informes técnicos diarios, comunicados especiales, mapas diarios de temperaturas máximas y mínimas e información diaria de precipitación se sugiere consultar los siguientes enlaces:

- [MAPA DIARIO DE TEMPERATURA MÁXIMA](#)
- [MAPA DIARIO DE TEMPERATURA MÍNIMA](#)
- [INFORMACIÓN DIARIA DE PRECIPITACIÓN Y TEMPERATURA DE LOS PRINCIPALES AEROPUERTOS DEL PAÍS](#)
- [MOAICO MAPAS DE PRECIPITACIÓN DIARIA EN MILÍMETROS](#)

ALERTAS POR NIVELES DE LOS RÍOS

REGIÓN ANDINA

SITIOS PARA LOS CUALES SE GENERA LA ALERTA

ALERTA ROJA

NIVELES ALTOS EN EL RÍO CAUCA EN EL MUNICIPIO DE GUARANDA (SUCRE).

Se mantiene la alerta roja debido al aumento sostenido de los registros de niveles del río Cauca en la estación las Varas, con valores cercanos a la cota de afectación en particular en el sector comprendido entre los municipios de Guaranda (Sucre), Achí y Pinillos (Bolívar). Se espera que la tendencia de ascenso se mantenga los siguientes días, dada la dinámica de lluvias en la cuenca alta y media. Se recomienda a los pobladores de la zona estar atentos a los incrementos del nivel de río Cauca.

NIVELES ALTOS EN EL RÍO NECHÍ Y SUS AFLUENTES.

Se mantiene el nivel de alerta roja ya que se han registrado precipitaciones en la cuenca media y baja del río Nechí y por tanto se espera que los niveles del río aumenten a la altura del municipio de Zaragoza hasta su afluencia en el río Cauca. La alerta incluye probabilidad de incrementos súbitos en los tributarios como el río Grande, Anorí y Bagre. Se recomienda a los pobladores de la zona estar atentos a los incrementos del nivel del río Nechí y sus principales afluentes..

NIVELES ALTOS EN EL RÍO MAGDALENA SECTOR EL BANCO (MAGDALENA).

Continúa la alerta roja ya que los niveles del río a la altura del Banco Magdalena se mantienen por encima de la cota crítica (punto de desborde). Se destaca que los aportantes al río Magdalena en el sector entre Puerto Berrio y el Banco han presentado ascensos moderados debido a la persistencia de la lluvia en los departamentos de Santander, Norte de Santander y Antioquia. Se prevé que se mantengan los niveles altos en el río Magdalena en este sector.

ALERTAS POR NIVELES DE LOS RÍOS

REGIÓN ORINOQUIA

SITIOS PARA LOS CUALES SE GENERA LA ALERTA

ALERTA ROJA

PROBABILIDAD CRECIENTES SÚBITAS EN LOS RÍOS APORTANTES DE LA CUENCA DEL RÍO ARAUCA

De acuerdo a los pronósticos de lluvia en la cuenca alta del río Arauca, no se descarta la ocurrencia de crecientes súbitas de carácter moderado a significativo tanto en el cauce principal como afluentes, que podrían ocasionar afectaciones en las zonas bajas de las poblaciones rivereñas de la cuenca alta. En consecuencia, se espera que se sigan presentando ascensos moderados del nivel en el cauce principal del río Arauca a la altura del municipio de Arauquita. El IDEAM mantiene el llamado de atención para que pobladores ribereños y autoridades locales y regionales de Gestión de Riesgo mantengan atento seguimiento al comportamiento de los niveles de los ríos Margua, Chitagá, Venagá, Cobaría, Cubugón y Banadía

AUMENTO DE NIVEL EN LA PARTE MEDIA Y BAJA EL RIO META Y ALGUNOS DE SUS TRIBUTARIOS COMO EL RIO CRAVO NORTE, RÍO CASANARE Y RIO GUATIQUEA (DEPARTAMENTO DE META).

Se mantienen los niveles altos del río Meta a la altura de los municipios de Puerto López y Paz de Ariporo en el Departamento del Meta. El IDEAM recomienda estar atentos al comportamiento de los niveles de éste río, especialmente por parte de las poblaciones ribereñas.

REGIÓN CARIBE

SITIOS PARA LOS CUALES SE GENERA LA ALERTA

ALERTA ROJA

PROBABILIDAD DE CRECIENTES SÚBITAS EN LOS RÍOS QUE DESCIENDEN DE LA SIERRA NEVADA DE SANTA MARTA.

Se mantiene la alerta dadas las precipitaciones de las últimas horas y especialmente por las lluvias que se prevén se tendrán en las próximas horas y los siguientes días, asociadas a la influencia de la onda tropical Bret. Por tanto no se descarta la ocurrencia de lluvias que puedan causar incremento en los niveles de los ríos que descienden de la Sierra Nevada de Santa Marta, tales como: los ríos Fundación, Aracataca y Ariguaní, ríos Guachaca, Piedras, Palomino, Minca, Manzanares, Gaira y Ranchería, . Se recomienda a la población en general estar atentos ante posibles ascensos significativos en los niveles de estos ríos.

PROBABILIDAD DE OCURRENCIA DE CRECIENTES SÚBITAS EN LOS RÍOS QUE DESEMBOCAN EN EL GOLFO DE URABÁ.

Se mantiene la alerta dado que se prevé la ocurrencia de lluvias fuertes en el norte del Departamento del Chocó, sector del Golfo de Urabá, sin embargo no se descarta la ocurrencia de crecientes súbitas de carácter ligero a moderado en sectores del Golfo de Urabá, especial atención a los ríos Mulatos, Chigorodó, Carepa, Apartadó, Unguia, Tolo Tanela Vijagüal, Zungo, Grande, Tíe, Caimán Viejo y Caimán Nuevo, Guadualito, Currulao y Turbo. El IDEAM mantiene la recomendación a la población asentada a lo largo de las corrientes de esta zona, especialmente en los municipios de Apartadó, Turbo, Chigorodó, Carepa y San Pedro de Urabá, dado que se pronostica persistan las lluvias durante las próximas horas en la región.

ALERTAS POR NIVELES DE LOS RÍOS

REGIÓN CARIBE

SITIOS PARA LOS CUALES SE GENERA LA ALERTA

ALERTA ROJA

PROBABILIDAD DE CRECIENTE EN EL RÍO SINÚ

Se mantiene la alerta roja debido a la probabilidad de incrementos en los niveles que podrían superar las cotas de afectación, desencadenando eventualmente desbordamientos en la cuenca media y baja del río SINÚ. Según lo reportado en la estación Cotocá Abajo, municipio de Loricá (Córdoba).

PROBABILIDAD DE INCREMENTOS SUBITOS DE NIVEL RIO SAN JORGE

La alerta de igual forma para la cuenca baja del Río San Jorge, ya que se podrían presentar incrementos súbitos de nivel dado el estado de saturación de la cuenca en la parte media y alta, como resultado de las precipitaciones presentadas en el día de ayer. Se alerta a las poblaciones ribereñas del Río San Jorge y sus principales afluentes prestar atención al comportamiento de los niveles dadas las condiciones presentadas y los pronósticos de precipitación para las próximas horas.

REGIÓN ANDINA

SITIOS PARA LOS CUALES SE GENERA LA ALERTA

ALERTA NARANJA

PROBABILIDAD CRECIENTES SÚBITAS EN LOS RÍOS DE LA REGIÓN DEL CATATUMBO

Continúa alerta naranja ya que persisten las lluvias en esta región del país. El IDEAM hace un llamado de atención para que pobladores ribereños y autoridades locales mantengan seguimiento al comportamiento de los niveles especialmente en los ríos Algodonal, Pamplonita, Zulia (incluyendo sus aportantes Sulasquilla, Salazar, Peralonso), Táchira y Sardinata.

PROBABILIDAD DE INCREMENTOS SUBITOS EN LOS RÍOS LEBRIJA, CARARE, SUAREZ Y OPÓN.

Se mantiene esta alerta dada la probabilidad de que se presenten precipitaciones en el departamento de Santander y Boyacá, las cuales pueden estar generando incrementos importantes en las cuencas de los ríos Lebrija (Frio y de Oro), Carare, Opón. El IDEAM recomienda especial atención tanto a pobladores como a autoridades locales y regionales de Gestión del Riesgo para que estén atentos al comportamiento de los niveles de estos ríos y sus afluentes.

PROBABILIDAD DE CRECIENTES SÚBITAS EN LOS RÍOS DE MONTAÑA DEL DEPARTAMENTO DE ANTIOQUIA.

Se mantiene la alerta ya que se han registrado precipitaciones de diferente intensidad y se prevé un comportamiento similar durante el resto del día en todo el departamento de Antioquia, lo cual puede generar crecientes súbitas, en las dos vertientes de la cordillera occidental, y en la vertiente occidental de la cordillera central. Se recomienda especial atención al comportamiento en los niveles de los ríos Taraza, Man, Porce, Nare, San Juan y La quebrada La Liboriana y sus afluentes.

ALERTAS POR NIVELES DE LOS RÍOS

REGIÓN ANDINA

SITIOS PARA LOS CUALES SE GENERA LA ALERTA

ALERTA NARANJA

NIVELES ALTOS EN EL RIO BOGOTÁ CUENCA BAJA

Se reduce la alerta a nivel naranja en la cuenca baja del río Bogotá por la tendencia de descensos, la fluctuación de niveles del río se presenta ahora entre los umbrales de alerta amarilla y naranja. El IDEAM mantiene la recomendación de continuar la vigilancia continua para determinar la necesidad de activar los planes de emergencia, dada la alta probabilidad de la ocurrencia de crecientes de los principales ríos afluente en la cuenca baja que no se encuentran regulados, como son Calandaima y Apulo.

REGIÓN CARIBE

SITIOS PARA LOS CUALES SE GENERA LA ALERTA

ALERTA NARANJA

NIVELES ALTOS EN LA CUENCA DEL RÍO RANCHERÍA

Se mantiene el nivel de alerta debido a los pronóstico de fuertes lluvias en esta zona del país asociadas a la onda tropical Bret, para los ríos del departamento de La Guajira y demás afluentes y quebradas de la zona, río Ranchería, especial atención para las poblaciones de Manaure, Riohacha y demás afluentes y quebradas de la zona

PROBABILIDAD DE CRECIENTES SUBITAS EN QUEBRADAS Y ARROYOS DE LOS DEPARTAMENTOS DE ATLANTICO, BOLIVAR, SUR DE SUCRE, SUR DE CORDOBA Y CESAR.

Se mantiene la alerta ante la probabilidad de crecientes súbitas dadas los pronósticos de lluvias presentadas durante la noche (precipitaciones) principalmente en las corrientes de los departamento de Atlántico, Bolívar, Sur de Sucre, Sur de Córdoba y Cesar.

El IDEAM recomienda a los comités de Gestión del Riesgo, tanto locales como regionales, estar atentos a las fluctuaciones y variaciones de los ríos, quebradas y arroyos de los anteriores departamentos enunciados, así como a la comunidad en general asentada en las márgenes de estos ríos, para que estén atentos al comportamientos de los ríos.

NIVELES ALTOS EN EL CANAL DEL DIQUE.

Se mantienen altos los niveles a la altura de la estación Gambote en el municipio de Arjona Bolívar, los cuales podrían estar afectando las márgenes del canal del Dique, similar tendencia se registra en la Ciénaga de Machado, Ciénaga del Jobo y embalse de El Guájaro.

ALERTAS POR NIVELES DE LOS RÍOS

REGIÓN PACÍFICO

SITIOS PARA LOS CUALES SE GENERA LA ALERTA

ALERTA NARANJA

PROBABILIDAD DE CRECIENTES SÚBITAS EN LOS RÍOS AFLUENTES DIRECTOS AL OCÉANO PACÍFICO Y EN LA CUENCA DEL RÍO SAN JUAN.

Se mantiene este nivel de alerta dado que se prevé la ocurrencia de lluvias fuertes los departamentos de Chocó, los cuales podrían generar incrementos súbitos en el nivel de los ríos Baudó, Docampadó, San Juan y algunos de sus ríos tributarios (entre ellos el río Sipi).. El IDEAM mantiene la recomendación para que la población en general mantenga atento seguimiento al comportamiento y fluctuaciones en los niveles de estos ríos, dado que se pronostica persistan las lluvias durante los próximos días en la región

REGIÓN ANDINA

SITIOS PARA LOS CUALES SE GENERA LA ALERTA

ALERTA AMARILLA

INCREMENTO EN EL NIVEL DEL RÍO MAGDALENA A LA ALTURA DEL MUNICIPIO DE SAN PABLO (BOLIVAR) Y SITIO NUEVO EN EL MUNICIPIO DE PUERTO WILCHES (SANTANDER)

Actualmente el comportamiento del río Magdalena presenta niveles que lo mantienen valores correspondientes a alerta amarilla, a la altura de los municipios de San Pablo (Bolívar) y Puerto Wilches (Santander) con valores en el rango de altos históricos para la época. por lo que se mantiene la alerta actual.

REGIÓN PACÍFICO

SITIOS PARA LOS CUALES SE GENERA LA ALERTA

ALERTA AMARILLA

PROBABILIDAD DE INCREMENTO SÚBITO EN LOS NIVELES DE LOS RÍOS MIRA Y PATÍA.

Se mantiene alerta amarilla debido a las lluvias presentadas en el centro y occidente de Nariño las cuales pueden generar incrementos súbitos en el nivel de los ríos Mira y Patía,. El IDEAM recomienda a la ciudadanía estar atentos al comportamiento del nivel especialmente en algunos sectores bajos del cauce principal del río Mira y Patía.

ALERTAS POR NIVELES DE LOS RÍOS

REGIÓN ANDINA

SITIOS PARA LOS CUALES SE GENERA LA ALERTA

INCREMENTO EN LOS NIVELES DEL RIO SUMAPÁZ.

Aumento del nivel del río Sumapáz en la parte alta a la altura de la estación la Playa en el municipio de Pandi. Leves fluctuaciones en el nivel del río Sumapáz a la altura de la estación El Profundo (municipio de Cabrera-Cundinamarca).

PROBABILIDAD DE INCREMENTOS EN LOS NIVELES DE LOS RÍOS DE CUNDINAMARCA

Se mantiene la alerta para los ríos de Cundinamarca y sus afluentes, Negro, Minero, Neusa entre otros; debido a las fuertes precipitaciones presentadas durante la madrugada y al pronóstico de precipitaciones persistentes. Igualmente, en el río Bogotá e la parte alta presenta un incremento de los niveles a la altura de la estación Santa Rosita en el municipio de Suesca-Cundinamarca, por lo que se recomienda estar atentos a cualquier incremento súbito de los niveles en la parte alta de la cuenca.

PROBABILIDAD DE OCURRENCIA DE CRECIENTES SÚBITAS EN EL RÍO TARAZÁ.

Debido a las lluvias ocurridas durante la madrugada se mantiene este nivel de alerta. El IDEAM recomienda a la población en general y a las autoridades locales y regionales de Gestión del Riesgo mantengan atento seguimiento al comportamiento del río y tomen las medidas preventivas necesarias ante los impactos que dichos incrementos puedan generar

SE PREVÉ CRECIENTES SÚBITAS EN LOS RÍOS DEL EJE CAFETERO .

Se mantiene Alerta Amarilla debido a las precipitaciones en esta región, en especial en el Departamento de Caldas, en la cuenca del río Chinchiná,, es probable que se presente crecientes súbitas especialmente en los ríos Arma (municipio de Aguadas, Caldas), río Samaná (municipio de Samaná-Caldas) y río La Miel (municipio de Marquetalia-Caldas); igualmente, se pueden registrar incrementos importantes en lo niveles de los ríos Chinchiná (municipio de Palestina-Caldas), Risaralda (municipio de Belalcazar-Caldas), en los ríos y quebradas que atraviesan la zona urbana del municipio de Manizales (Quebrada Manizales, río Chinchiná, quebrada Guamo), río Otún (municipio de Dos Quebradas y la ciudad de Pereira, Risaralda), La Vieja (municipio de Caicedonia, Valle del Cauca), Mapa (municipio de Apia, Risaralda). El IDEAM recomienda a los pobladores de las zonas ribereñas bajas estar atentos al comportamiento de estos ríos dado que se pronostica persistan las lluvias durante los próximos días en la región.

**ALERTA
AMARILLA**

ALERTAS POR NIVELES DE LOS RÍOS

REGIÓN ORINOQUIA	
ALERTA AMARILLA	SITIOS PARA LOS CUALES SE GENERA LA ALERTA
	<p>INCREMENTO EN EL NIVEL DEL RÍO INIRIDA</p> <p>Se prevé continúe en ascenso lento el nivel del río Inírida el cual es monitoreado a la altura del municipio de Puerto Inírida-Guainía. Los valores actuales se encuentran alrededor de los promedios históricos de la época</p>
REGIÓN AMAZONAS	
ALERTA AMARILLA	SITIOS PARA LOS CUALES SE GENERA LA ALERTA
	<p>PROBABILIDAD DE CRECIENTES SÚBITAS EN LA PARTE ALTA DE LOS RÍOS CARAÑO, HACHA, LA QUEBRADA LA PERDIZ Y PIEDEMONTE CAQUETEÑO.</p> <p>Se mantiene alerta amarilla ya que se podrían presentar crecientes súbitas en los ríos del alto Caquetá destacándose los ríos Caraño, Hacha y la quebrada La Perdiz, las cuales pasan por el municipio de Florencia, producto de las lluvias de variada intensidad que se registraron durante la madrugada de hoy sobre sectores del piedemonte Caqueteño. Se destaca que durante los últimos días el nivel del río Caraño el cual es monitoreado en la estación El Rosario (Florencia-Caquetá) ha reportado incrementos súbitos en los niveles. Se recomienda a la comunidad en general estar atentos ante probables incrementos en los niveles de estos ríos y quebradas.</p> <p>PROBABILIDAD DE AUMENTOS SÚBITOS DE NIVEL EN LOS RÍOS MOCOYA, SANGOYACO Y MULATO, UBICADOS EN LA PARTE ALTA DE LA CUENCA DEL RÍO CAQUETÁ.</p> <p>Debido a las precipitaciones presentadas en el ultimo día y posibles lluvias durante el día que podrían generar creciente de los ríos Mulato, Sangoyaco y La quebrada la Taruca (los cuales atraviesan la ciudad de Mocoa). El IDEAM recomienda a las autoridades de Gestión del Riesgo Local y a la población en general permanezcan atentos en constante monitoreo de los niveles de los cuerpos de agua.</p>
REGIÓN CARIBE	
ALERTA AMARILLA	SITIOS PARA LOS CUALES SE GENERA LA ALERTA
	<p>CRECIENTES SÚBITAS EN EL RÍO ATRATO.</p> <p>Se mantiene alerta amarilla debido a un incremento súbito en el nivel del río Atrato, a la altura de Quibdó (Chocó). Además con la probabilidad de que persistan las lluvias durante los próximos días en las cuencas de aporte pueden presentarse nuevos incrementos de nivel en afluentes de la cuenca alta del río.</p>

ALERTAS POR AMENAZAS DE INCENDIOS DE LA COBERTURA VEGETAL

ALERTA ROJA:

Amenaza Alta o muy alta de ocurrencia de incendios de la cobertura vegetal en zonas de bosques, cultivos y pastos, localizados en los siguientes municipios y sectores aledaños:

ALERTA NARANJA:

Amenaza moderada de ocurrencia de incendios de la cobertura vegetal en zonas de bosques, cultivos y pastos, localizados en los siguientes municipios y sectores aledaños:

No se genera ninguna alerta por incendios de la cobertura vegetal.

ALERTAS POR AMENAZAS DE DESLIZAMIENTO

ALERTA ROJA:

Amenaza alta a muy alta por deslizamientos de tierra detonados por lluvias, localizados en los siguientes municipios:

ALERTA NARANJA:

Amenaza moderada por deslizamientos de tierra detonados por lluvias, localizados en los siguientes municipios:

REGIÓN ANDINA

ALERTA ROJA

SITIOS PARA LOS CUALES SE GENERA LA ALERTA

ANTIOQUIA: Santa Fé de Antioquia.
CUNDINAMARCA: Guayabetal,

REGIÓN DE LA ORINOQUÍA

ALERTA ROJA

SITIOS PARA LOS CUALES SE GENERA LA ALERTA

META: Acacías, Villavicencio.

REGIÓN PACÍFICA

ALERTA ROJA

SITIOS PARA LOS CUALES SE GENERA LA ALERTA

NARIÑO: Barbacoas, Magüí, Ricaurte, Roberto Payán.

REGIÓN DE LA AMAZONÍA

ALERTA ROJA

SITIOS PARA LOS CUALES SE GENERA LA ALERTA

CAQUETÁ: Florencia.

REGIÓN CARIBE

ALERTA NARANJA

SITIOS PARA LOS CUALES SE GENERA LA ALERTA

BOLÍVAR: Achí, Cantagallo, Magangué.
CESAR: Pueblo Bello y Valledupar.
CÓRDOBA: Tierralta y Valencia..
MAGDALENA: Fundación.
SUCRE: Guaranda, Majagual, Sucre

ALERTAS POR AMENAZAS DE DESLIZAMIENTO

ALERTA ROJA:

Amenaza alta a muy alta por deslizamientos de tierra detonados por lluvias, localizados en los siguientes municipios:

ALERTA NARANJA:

Amenaza moderada por deslizamientos de tierra detonados por lluvias, localizados en los siguientes municipios:

REGIÓN ANDINA

SITIOS PARA LOS CUALES SE GENERA LA ALERTA

**ALERTA
NARANJA**

ANTIOQUIA: Anzá, Betulia, Gómez Plata, Yondó.

BOYACÁ: Campohermoso, Cubará, Labranzagrande, Páez, Pajarito, Paya, San Luis de Gaceno.

CUNDINAMARCA: Fusagasugá, Gutiérrez, Medina, Nilo, Quetame, Silvania, Tibacuy, Viotá.

NORTE DE SANTANDER: Chitagá, La Esperanza y Toledo.

SANTANDER: Coromoro, Encino, Puerto Wilches, Rionegro, Sabana de Torres.

REGIÓN ORINOQUIA

SITIOS PARA LOS CUALES SE GENERA LA ALERTA

**ALERTA
NARANJA**

ARAUCA: Saravena.

CASANARE: Aguazul, Monterrey, Recetor, Sabanalarga, Tauramena, Yopal.

META: Cubarral, Cumaral, El Calvario, El Castillo, Restrepo.

REGIÓN PACÍFICO

SITIOS PARA LOS CUALES SE GENERA LA ALERTA

**ALERTA
NARANJA**

CHOCÓ: Atrato, Bahía Solano, Bojayá, Cértegui, Lloró, Quibdó.

NARIÑO: El Charco, Francisco Pizarro, La Tola, Mosquera, Olaya Herrera, Tumaco

REGIÓN CARIBE

SITIOS PARA LOS CUALES SE GENERA LA ALERTA

**ALERTA
AMARILLA**

BOLÍVAR: San Pablo

CÓRDOBA: Puerto Libertador.

CESAR: La Gloria, Pailitas y Pelaya.

LA GUAJIRA: San Juan del Cesar.

MAGDALENA: Ciénaga, Pivijay, Santa Marta

ALERTAS POR AMENAZAS DE DESLIZAMIENTO

ALERTA ROJA:

Amenaza alta a muy alta por deslizamientos de tierra detonados por lluvias, localizados en los siguientes municipios:

ALERTA NARANJA:

Amenaza moderada por deslizamientos de tierra detonados por lluvias, localizados en los siguientes municipios:

REGIÓN ANDINA

SITIOS PARA LOS CUALES SE GENERA LA ALERTA

ALERTA AMARILLA

ANTIOQUIA: Abejorral, Amagá, Amalfi, Andes, Angelópolis, Anorí, Apartadó, Argelia, Armenia, Briceño, Cáceres, Caldas, Campamento, Cañasgordas, Caracolí, Caramanta, Carmen de Viboral, Ciudad Bolívar, Concordia, Dabeiba, Ebéjico, Fredonia, Frontino, Giraldo, Heliconia, Ituango, La Ceja, La Pintada, La Unión, Maceo, Medellín, Montebello, Nariño, Necoclí, Puerto Berrio, Puerto Nare, Puerto Triunfo, Remedios, Salgar, San Carlos, San Francisco, San Luis, Santa Bárbara, Santa Fe de Antioquia, Santa Rosa de Osos, Segovia, Sonsón, Sopetrán, Tarazá, Tarso, Toledo, Uramita, Urrao, Valdivia, Vegachí, Venecia, Yalí, Yarumal, Yolombó.

BOYACÁ: Almeida, Aquitania, Berbeo, Betétiva, Buenavista, Chinavita, Chita, Chivor, Coper, Corrales, El Espino, Gámeza, Guicán, La Victoria, Macanal, Maripí, Miraflores, Mongua, Moniquirá, Muzo, Otanche, Pachavita, Panqueba, Pauna, Paz de Río, Pesca, Pisva, Puerto Boyacá, Quipama, Rondón, Saboyá, San José de Pare, San Pablo de Borbur, Santa María, Santana, Socotá, Sogamoso, Tasco, Tibaná, Tópaga, Turmequé, Umbita, Ventaquemada.

CALDAS: Aguadas, Anserma, Chinchiná, Filadelfia, La Merced, Manzanales, Manzanares, Marmato, Marulanda, Neira, Pácora, Palestina, Pensilvania, Risaralda, Salamina, Samaná, Supia, Villamaria.

CUNDINAMARCA: Agua de Dios, Albán, Anapoima, Anolaima, Apulo, Arbeláez, Beltrán, Bituima, Bogotá, D.C., Bojacá, Cabrera, Cachipay, Caparrapí, Cáqueza, Carmen de Carupa, Chaguaní, Chipaque, Chocontá, Cucunubá, El Colegio, El Peñón, El Rosal, Facatativá, Gachetá, Gama, Granada, Guaduas, Guatavita, Guayabal de Siquima, Jerusalén, La Calera, La Mesa, La Palma, La Peña, La Vega, Lenguaque, Machetá, Nimaíma, Nocaima, Pacho, Paima, Pandí, Pasca, Pulí, Quebradanegra, Quipile, Ricaurte, San Antonio de Tequendama, San Bernardo, San Cayetano, San Francisco, San Juan de Rioseco, Sasaima, Sesquilé, Sibaté, Soacha, Subachoque, Suesca, Supatá, Sutatausa, Tabio, Tausa, Tena, Tocaima, Topaipí, Ubalá, Utica, Venecia, Vergara, Vianí, Villagómez, Villapinzón, Villeta, Yacopí, Zipacón, Zipaquirá.

HUILA: Acevedo, Aipe, La Plata, Neiva y Suaza.

QUINDÍO: Calarcá, Córdoba y Salento.

RISARALDA: Santa Rosa de Cabal.

NORTE DE SANTANDER: Ábrego, Cácora, Chinácota, Convención, Cucutilla, Durania, El Zulia, Gramalote, Hacarí, Labateca, Lourdes, Pamplona, Salazar, San Calixto, Sardinata, Silos, Teorama, Villa Caro.

ALERTAS POR AMENAZAS DE DESLIZAMIENTO

ALERTA ROJA:

Amenaza alta a muy alta por deslizamientos de tierra detonados por lluvias, localizados en los siguientes municipios:

ALERTA NARANJA:

Amenaza moderada por deslizamientos de tierra detonados por lluvias, localizados en los siguientes municipios:

REGIÓN ANDINA

SITIOS PARA LOS CUALES SE GENERA LA ALERTA

**ALERTA
AMARILLA**

SANTANDER: Albania, Barbosa, Barrancabermeja, Bolívar, Carcasí, Charalá, Chipatá, Contratación, El Carmen, El Guacamayo, Florián, Floridablanca, Girón, Guavatá, Guepsa, La Belleza, La Paz, Landázuri, Lebrija, Macaravita, Matanza, Mogotes, Oiba, Puente Nacional, San Andrés, San Benito, San Miguel, San Vicente de Chucurí, Santa Helena del Opón, Suaita, Sucre, Tona, Valle de San José, Vélez.

TOLIMA: Alpujarra, Anzoátegui, Armero (Guayabal), Ataco, Cajamarca, Carmen de Apicalá, Casabianca, Chaparral, Cunday, Dolores, Falan, Fresno, Herveo, Ibagué, Icononzo, Lérída, Líbano, Mariquita, Melgar, Murillo, Palocabildo, Planadas, Prado, Purificación, Rioblanco, Roncesvalles, San Antonio, Villahermosa, Villarrica.

REGIÓN PACÍFICA

SITIOS PARA LOS CUALES SE GENERA LA ALERTA

**ALERTA
AMARILLA**

CAUCA: Almaguer, Bolívar, Buenos Aires, Caldono, Corinto, El Tambo, Inzá, Jambaló, La Sierra, La Vega, López, Miranda, Páez, Rosas, Santa Rosa, Silvia, Suárez, Toribío, Totoró.

CHOCÓ: Alto Baudó, Bajo Baudó, El Cantón del San Pablo, El Carmen, Juradó, Medio Atrato, Nuquí, Río Quito, Sipí.

NARIÑO: Albán, Buesaco, Cumbitara, Linares, Samaniego.

VALLE DEL CAUCA: Bolívar, Buenaventura, Buga, Bugalagrande, Calima, Dagua, El Cerrito, El Dovio, Palmira.

REGIÓN ORINOQUIA

SITIOS PARA LOS CUALES SE GENERA LA ALERTA

**ALERTA
AMARILLA**

CASANARE: Chámeza, Hato Corozal, La Salina, Nunchía, Paz de Ariporo, Pore, Támara.

REGIÓN AMAZONIA

SITIOS PARA LOS CUALES SE GENERA LA ALERTA

**ALERTA
AMARILLA**

CAQUETÁ: Belén de Los Andaquíes, Montañita, Morelia

PUTUMAYO: Mocoa.

ALERTAS POR AMENAZAS DE DESLIZAMIENTO

ALERTA ROJA:

Amenaza alta a muy alta por deslizamientos de tierra detonados por lluvias, localizados en los siguientes municipios:

ALERTA NARANJA:

Amenaza moderada por deslizamientos de tierra detonados por lluvias, localizados en los siguientes municipios:

SECTORES VIALES

SECTORES VIALES IDENTIFICADOS CON POTENCIALIDAD DE DESLIZAMIENTOS, EN LOS CUALES GENERAN ALERTAS

DEPARTAMENTO	SECTOR VIAL
ARAUCA	La Lejía - Saravena
BOYACÁ	El Crucero – Aguazul La Lejía - Saravena
CASANARE	Aguazul – Yopal Cumarál - Barranca de Upía El Crucero – Aguazul Yopal - Paz de Ariporo
CESAR	La Lizama -San Alberto
CUNDINAMARCA	Bogotá (El Portal) – Villavicencio Girardot - Silvania - Bogotá (Bosa) Cumarál - Barranca de Upía
MAGDALENA	Santa Marta - Río Palomino
META	Bogotá (El Portal) – Villavicencio Cumarál - Barranca de Upía Paso Antiguo por el Río Guayuriba Pipirál – Villavicencio Ye de Granada - Paso por el Puente sobre el Río Ocoa
NARIÑO	Junín – Tuquerres Tumaco - Junín La Espriella - Río Mataje Tumaco - Junín
NORTE DE SANTANDER	La Lejía - Saravena La Lizama -San Alberto
SANTANDER	La Lizama -San Alberto
SUCRE	Guayepo - Achí
TOLIMA	Girardot - Silvania - Bogotá (Bosa)

ALERTAS METEOMARINA

MAR CARIBE

ALERTA AMARILLA

POR TIEMPO LLUVIOSO.

Se estiman lluvias acompañadas en algunos casos por descargas eléctricas en el occidente y centro del mar Caribe, incluyendo el golfo de Urabá y el archipiélago de San Andrés y Providencia. Por lo anterior, se recomienda a los habitantes de estas áreas estar atentos a la evolución de las condiciones meteorológicas y a las embarcaciones de poco calado consultar con las Capitanías de puerto antes de zarpar.

POR PLEAMAR.

Hasta el próximo sábado 24 de junio, el nivel del mar estará influenciado por una de las pleamares más significativas en el Archipiélago de San Andrés y Providencia. Por lo anterior, se sugiere a los habitantes costeros estar atentos a la evolución de este fenómeno.

OCÉANO PACÍFICO

ALERTA AMARILLA

POR TIEMPO LLUVIOSO.

Se estiman lluvias moderadas acompañadas en algunos momentos de descargas eléctricas, en sectores del Pacífico Colombiano. Por lo tanto, se recomienda a pescadores y usuarios de embarcaciones de poco calado consultar con las Capitanías de puerto antes de zarpar y a los habitantes costeros estar atentos a la evolución de las condiciones meteorológicas.

POR PLEAMAR.

Hasta el próximo viernes 30 de junio, el nivel del mar estará influenciado por una de las pleamares más significativas en el centro y sur de la cuenca del Pacífico colombiano. Por lo anterior, se sugiere a los habitantes costeros estar atentos a la evolución de este fenómeno.

°C: grados Celsius

m: metros

mm: milímetros

msnm: metros sobre nivel del mar

Km/h: kilómetros por hora

HLC: hora local colombiana

GOES: Geostationary Operational Environmental Satellites (Satélite Geoestacionario Operacional Ambiental).

GOES-13 es el designado GOES-Este, localizado en 75° W sobre el ecuador geográfico.

PNN: Parque Nacional Natural

SFF: Santuario de Fauna y Flora



ALERTA ROJA. PARA TOMAR ACCIÓN Advierte al Sistema Nacional de Gestión del Riesgo de Desastres sobre el peligro de un fenómeno y sus efectos adversos sobre la población. Se emite una alerta sólo cuando la identificación de un evento extraordinario indique la amenaza inminente y cuando la gravedad del fenómeno requiera atención prioritaria de los comités departamentales y locales.



ALERTA NARANJA. PARA PREPARARSE Indica la amenaza de un fenómeno. No implica riesgo inmediato por lo que es catalogado como un mensaje para informarse y prepararse. El aviso implica vigilancia continua ya que las condiciones son propicias para el desarrollo de un suceso natural.



ALERTA AMARILLA. PARA INFORMARSE Se emite cuando las condiciones hidrometeorológicas son favorables para la ocurrencia de un fenómeno natural y pueden aumentar el riesgo según los pronósticos. Por sus características, este nivel está encaminado a informar.

CONDICIONES NORMALES Indica que no existe ninguna clase de alerta para la región o zona mencionada.

Omar Franco | director general

Christian Euscátegui | Jefe Oficina del Servicio de Pronósticos y Alertas

Profesionales de Turno:

Jorge González, Viviana Chivatá, Tatiana Rodríguez, Mauricio Torres, Juan Barrios, Alberto Pardo y Laura Macías.

<http://www.ideam.gov.co>

Correos electrónicos: servicio@ideam.gov.co, alertas@ideam.gov.co

Calle 25D # 96B - 70, Piso 3. Bogotá, D.C., Colombia.

Teléfono: 3075625 Ext. 1334-1336.

Síguenos en:

